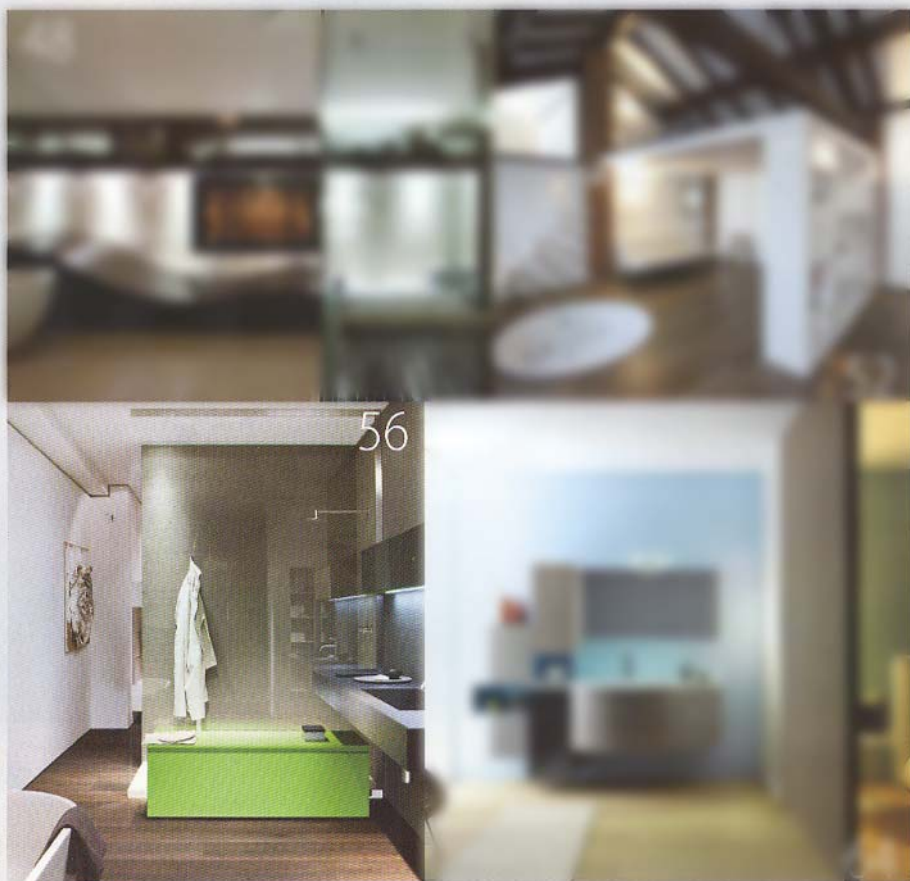


BAGNO SENZA TEMPO



I PROTAGONISTI

“Se penso a questo lavabo, vedo una piccola isola nel grande oceano blu che mi ricorda alcuni viaggi indimenticabili. Può il rubinetto diventare una sorta di palma, almeno nella nostra fantasia? È divertente appoggiare il sapone sul lembo di terra, in modo che non resti nell'acqua, no? Preziosi lucidi momenti nella vita di tutti i giorni ricordano le avventure della nostra infanzia”. Paolo Pininfarina, *Modulnova*



Alla Milano Design Week, **Modulnova** ha inaugurato il suo nuovo showroom di 600 mq, in Corso Garibaldi 99. Al suo interno alcuni delle linee di punta del marchio, come le colonne sospese a giorno in resina cemento grigio. Il design è di **Andrea Bassanello**.



...a giornata...
...la giornata...
...la giornata...
...la giornata...
...la giornata...
...la giornata...
...la giornata...
...la giornata...
...la giornata...
...la giornata...

Modulnova

...la giornata...
...la giornata...
...la giornata...
...la giornata...
...la giornata...
...la giornata...
...la giornata...
...la giornata...
...la giornata...
...la giornata...